

## ◆治療の流れ◆

予約制ですので、電話にてご予約下さい。

### ◆来院後

1. 予診票にお困りの症状をご記入頂きます。
2. 症状に沿った身体確認を致します。
  - 運動検査や患部の確認
  - 東洋医学的な体質体調チェック
    - ・舌の色 ・脈の打ち方
    - ・お腹の堅さなどを調べます。
3. 施術メニューのご提案をいたしますので、  
ご納得の上、治療開始となります。

### ◆治療開始

はり・きゅう・マッサージ・カップリング・筋通電など、症状にあわせて施術いたします。体に合わないと感じましたら、その場でお伝えください。

### ◆注意点

1. 満腹状態や空腹状態、飲酒後の治療は、ご遠慮頂いております。
2. 治療着は無料で用意しております。
3. かかりつけの医や他の医療機関から申し送りがある場合は、施術者にお伝え下さい。
4. 治療直後の激しい運動・飲酒・大食・高温で長時間の入浴やサウナはお控え下さい。

### ◆好転反応

治療後1～3日経つと、好転反応が出ることもあり、眠気・発汗・排便・排尿が普段より強くなる場合があります。

治療の効果を強め、心体を回復させるには、適切な食事と十分な睡眠が不可欠です。



女性医療クリニックLUNA ANNEX内  
LUNAヘルススタジオ  
神奈川県横浜市中区元町3-115 百段館3階

☎045-633-2680

URL: <http://www.luna-clinic.jp>

診療時間案内		月	火	水	木	金	土	日
午前	10:00～13:30	○	○	○	×	○	○	×
午後	14:30～19:30	○	○	○	×	○	×	×



JR根岸線 石川町駅元町口(南口) 徒歩8分  
みなとみらい線 元町中華街駅5番出口 徒歩4分

# 鍼灸



## 鍼灸でいつも「元気」!

### ■はりって何に効くの?

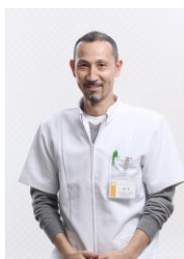
近年では研究が進み、西洋医学をサポートする「補完医療」として世界中でその効果が報告されています。現在WHO(世界保健機構)が提出した草案では、鍼治療は多くの疾患に適用できることが認められています。

ADL(日常生活動作)やQOL(生活の質)の改善・仕事・生活・環境により生じたストレスや疲労、ライフ・パフォーマンスの低下を回復・向上させる東洋医学が注目されています。

### ■はりって安全?

医療施設内で行っているの、衛生基準は、医療と同等で安心です。滅菌された鍼を使用しており、それら鍼は全て廃棄しています。

当院の治療者は全員が鍼灸の国家資格を所有しています。



はり師  
きゅう師  
あん摩マッサージ指圧師  
健康運動実践指導者  
日本肥満予防健康協会ダイエットアドバイザー  
California sports medicine center認定

### ◆鍼灸総合治療 6,500円

首肩コリ・頭・背中・腰・陰部などの局所的または全身的な痛み症状、冷え・むくみ・不眠・ストレスなどからくる自律神経症状、原因不明の不調・体のたるさなどの不定愁訴、体質に合わせて全身の状態を整えた上で、お悩みの症状にアプローチいたします。

また、日常生活における課題を東洋医学的な視点でとらえ、食事の改善や体力に合わせた運動のアドバイスをさせていただきます。

治療には、鍼・灸・吸い玉・徒手療法などを用います。

鍼が初めてで緊張するなど、ご不安な点がございましたら事前にお気軽にご相談ください



### ◆美容鍼灸 12,000円

「インナービューティー理論の応用」  
美しさは、健康な心身から生まれると考えられます。

五臓六腑の生理機能や自律神経系のバランスが整ってはじめて、輝きを放ちます。  
鍼灸で全身的に身体を整えたあとで、お顔のマッサージと鍼をさせていただきます。  
お肌にハリ・ツヤをもたらす、むくみやたるみの改善を促し、リフトアップ効果が期待できます。

### ◆あん摩マッサージ指圧

30分 4,000円

当院のあん摩マッサージ指圧は、単にリラクゼーションだけではなく、東洋医学にもとづき、お一人おひとりの身体の不調をお聞きして、症状に合わせたマッサージ治療をおこないます。

### ◆スポーツストレッチ

30分 4,000円

ストレッチにより、筋肉や腱・関節を十分に伸ばして柔軟にしていけることで、ケガの予防・筋温上昇・神経伝達が向上します。  
更に代謝アップ・ホルモン運搬の効率化・疲労回復にも効果的です。



※価格は、全て、消費税別表記になっております。